



Problématiques environnementales : 1 vacancier sur 3 a changé ses habitudes de voyage

► *Infographie en fin de communiqué* ◀

Face aux problématiques environnementales, les Franciliens agissent petit à petit à leur niveau. Ainsi, 1 vacancier sur 3 avoue avoir changé ses habitudes de voyages tant dans le choix de l'hébergement, du transport que dans les activités pratiquées.

61 % des répondants considèrent ainsi la dimension éco-responsable de leur hébergement comme un critère important dans leur choix. Les activités choisies sont également simples et peu émettrices de CO₂. Ils font également le choix de moins utiliser l'avion au profit du train ou de la voiture.

C'est ce qui ressort de l'analyse des réponses de 1619 Franciliens à propos de leurs souhaits et leurs envies pour l'été 2020. Si 53 % n'ont pas encore défini leur date de départ, ils sont toutefois ¼ à prévoir de partir en juin ou en septembre. C'est maintenant, entre janvier et mars qu'ils vont commencer à se renseigner sur les destinations potentielles et / ou préparer leur itinéraire. Avec ses 500 destinations représentées, le Salon Mondial du tourisme qui se tiendra du 12 au 15 mars 2020, à Paris Expo Porte de Versailles, tombera à point nommé pour valider voire acheter son séjour.

Comme la plupart des Français, les Franciliens partiront majoritairement pendant 2 semaines (47 %). Ayant plus de facilités pour se déplacer où ils le souhaitent, ils privilégient des départs vers l'étranger (70 %) contre 30 % en France. De fait, pour leurs congés 70 % (vs 77 %) utiliseront soit l'avion, soit leur voiture (33 % vs 24 %), soit le train (24 % vs 19 %).

►► Sauf mention contraire, les pourcentages s'entendent ainsi 2020 vs 2019.

ÇA BOUGE SUR LES DESTINATIONS !

En France, les régions Sud Provence-Alpes-Côte d'Azur et Bretagne conservent leur place en tête du classement, respectivement 32 % et 31 % (identique à 2019). L'Occitanie a la cote en 2020 et prend la 3^e place avec 26 % (vs 18 %).

Parmi les autres progressions notoires, la Normandie gagne une place avec 16 % d'intentions de départ (vs 9 %) et les Pays de la Loire (15 % vs 10 %) ce qui ne l'empêche pas de perdre une place au classement général.

Pour l'international, l'Europe continue de gagner du terrain et campe toujours à la première place avec 31 % (vs 28 %). L'Asie gagne 1 point (25 % vs 24 %).

Ces progressions se confirment dans le TOP 5 des pays les plus recherchés en 2020 : Espagne, Japon, Grèce, Italie et Thaïlande.

Dans le détail pour l'**Europe** : l'Espagne atteint la première place (29 % vs 21 %), suivie de la Grèce (24 % vs 26 %), de l'Italie (21 % vs 20 %) qui conserve sa 3^e place et du Portugal (17 % comme en 2019).

En **Asie**, le Japon continue sa progression (32 % vs 30 %). La Thaïlande conserve sa seconde place (22 % comme en 2019), suivie du Vietnam (19 % idem en 2019) et de l'Indonésie (15 % vs 12 %) qui gagnent tous deux 1 place. La Chine fait son entrée au classement à la 5^e place (14 % vs 12 %).

Sur les autres continents, en **Afrique** (8 % des intentions vs 10 %), l'Afrique du Sud qui se positionne à la première place (26 % vs 19 %) confirme son attrait, suivie de Madagascar (16 % vs 11 %) qui entre dans le classement, tout comme le Cap Vert (16 % vs 11 %).

En **Amérique du Nord** (12 % des intentions vs 14 %), les Etats-Unis enregistrent une belle progression (94 % vs 80 %).

En **Amérique Centrale** (4 % vs 4 %), le classement est quasiment le même qu'en 2019, avec le Costa Rica (84 % vs 77 %), suivi du Mexique (58 % vs 53 %) mais avec l'entrée du Panama (30 % vs 10 %).

En **Amérique du Sud**, bien qu'en léger recul, l'Argentine conserve sa place de leader (43 % vs 46 %) suivie du Pérou qui gagne 2 places (39 % vs 24 %) et se positionne devant le Brésil (32 % vs 35 %) et le Chili (30 % vs 25 %). A la 5^e place, la Colombie séduit les voyageurs en 2020 (22 % vs 17 %).

En **Océanie**, la Polynésie française gagne deux places et prend ainsi la tête avec 58 % d'intentions (vs 34 %). Bien qu'en léger recul, l'Australie se positionne à la seconde place (49 % vs 54 %), suivie de la Nouvelle-Zélande (40 % vs 55 %). La Nouvelle Calédonie fait une jolie progression dans les intentions (25 % vs 19 %).

UN BUDGET VACANCES QUI AUGMENTE EN 2020

Plus de la moitié des répondants (53 %) considèrent le prix comme un critère important dans le choix de leurs vacances. Leur enveloppe (hébergement et transport) augmente en 2020 pour se situer entre 1001 et 2000 euros (42 % vs 41 %). 22 % (vs 18 %) ont une enveloppe supérieure à 2000 euros. Près d'un tiers se décident en fonction de la richesse culturelle (30 %). Devançant le confort et le bien-être (22 %), les conditions climatiques sont pour près d'un quart des répondants un facteur incontournable.

Pour leur hébergement, prix, situation géographique et confort seront bien évidemment déterminants pour les Franciliens. Ils privilégient l'hôtel (67 % vs 74 %) ou la location (par une agence ou un particulier) (34 % vs 28 %). Un quart aiment toujours partir chez l'habitant, en chambre ou maison d'hôtes ou en gîte. Leur choix s'effectuera aussi en fonction des activités à pratiquer aux

alentours (78 %). Ils sont aussi sensibles aux labels (72 %) et aux étoiles, notation et avis des voyageurs (75 %).

CULTURE, PLAGE ET BALADE EN VILLE : LE TRIO GAGNANT DES ACTIVITES

Pour plus de la moitié des répondants, le trio gagnant est activités culturelles (55 %), plage (53 %) et balade en ville et shopping (51 %). Les Franciliens demeurent sensibles à la nature soit dans son observation (48 %) ou en visitant un parc national ou une réserve naturelle (42 %).

LES FRANCILIENS SONT-ILS RANDONNEURS ?

Le Salon Mondial du tourisme se tenant conjointement au salon Destinations Nature qui réunit des offres de randonnées et d'activités nature, il était tentant de leur demander leurs avis sur cette activité. Ils sont ainsi 83 % à apprécier réaliser une randonnée ou de petites balades durant leurs congés. Pour 86 % d'entre eux, c'est l'occasion de découvrir une destination et ses paysages, et pour 46 % d'être en contact avec la nature. Près d'1/3 pratique cette activité pour se maintenir en forme (30 %) et 10 % pour se surpasser !

INFORMATIONS PRATIQUES

Du jeudi 12 au dimanche 15 mars 2020

10h à 19h sans interruption – fermeture à 18h le dimanche 15 mars

A Paris Expo Porte de Versailles – Pavillon 4

Tarifs : 12 euros sur place et 10 € en prévente - entrée gratuite pour les enfants de moins de 18 ans.

www.salons-du-tourisme.com/Paris

[Photographies disponibles sur la page Flickr](#)



UN ÉVÉNEMENT CO-ORGANISÉ PAR :

COMEXPOSIUM

Comexposium est l'un des leaders mondiaux d'organisation d'événements professionnels et grand public, organisant 132 événements B2B et B2B2C dans le monde entier couvrant de nombreux secteurs d'activité comme l'agriculture, la construction, la mode, le retail, la santé, les loisirs, l'immobilier, la distribution, la sécurité, l'éducation, le tourisme et les comités d'entreprise. Présent dans plus de 30 pays, Comexposium accueille annuellement plus de 3,5 millions de visiteurs et 48 000 exposants. Avec un siège basé en France, Comexposium dispose d'un réseau commercial et de collaborateurs présents dans 22 pays. Comexposium se positionne comme un créateur d'échanges et de rencontres entre les individus et le business. www.comexposium.fr



Créée en 1973, l'ASMT - Association pour le Salon Mondial du Tourisme, fondatrice de la Semaine Mondiale du Tourisme devenue Mondial du Tourisme - MAP, a pour objet de promouvoir, par tous moyens et sous toutes ses formes, "Le Salon Mondial du Tourisme" et toutes autres manifestations concernant les vacances, la culture, les affaires et les congrès, ainsi que l'organisation et l'animation des loisirs et du tourisme. Les fondateurs sont l'Adonet, la FFTST et les Entreprises du Voyage et ont pour partenaires : Air France - APST - SETO - SYNHORCAT - SNET - SNCF - UNAT.

CONTACTS PRESSE



Agence ab3c

Stéphane Barthélémi - 01 53 30 74 04 - stephane@ab3c.com

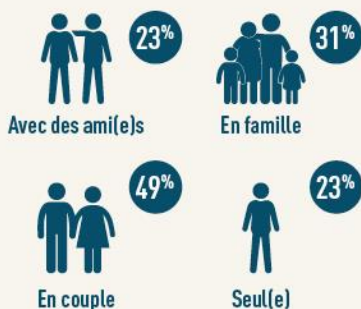
Fabienne Frédal - 01 53 30 74 07 - fabienne@ab3c.com

Les vacances d'été 2020 des habitants d'Île-de-France

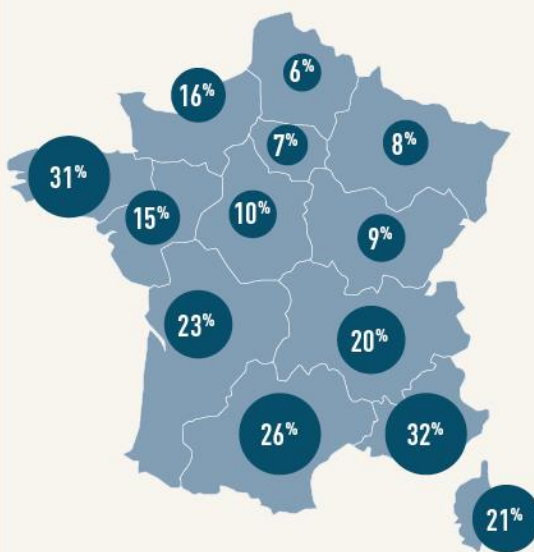
Quand partent-ils ?

	2020	2019
Toujours en juin le meilleur mois !	10%	8%
En juillet en tant que fervent Juillettiste	8%	9%
Tous les ans c'est pareil je pars en août	13%	14%
En septembre je préfère l'arrière-saison	16%	17%
Pas de mois de prédilection	53%	51%

Avec qui partent-ils ?



2 personnes sur 3 partent entre 2 et 3 semaines l'été



30% ENVISAGENT DE PARTIR EN FRANCE

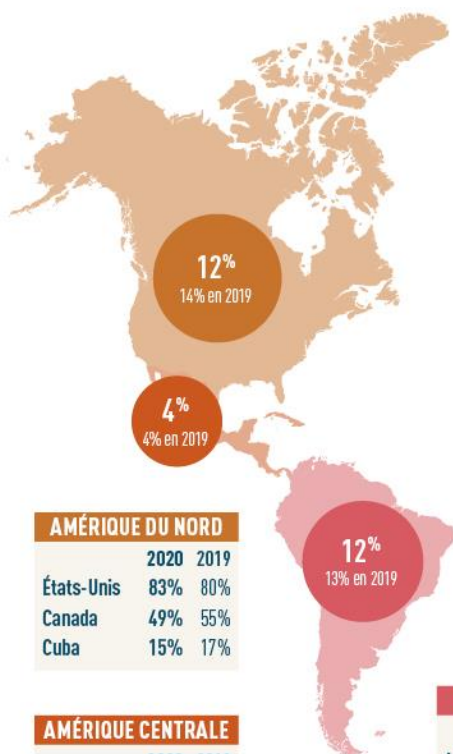
TOP FRANCE

	2020	2019
1. Région Sud PACA	32%	32%
2. Bretagne	31%	31%
3. Occitanie	26%	19%
4. Nouvelle-Aquitaine	23%	20%
5. Corse	21%	18%
6. Auvergne-Rhône-Alpes	20%	19%
7. Normandie	16%	9%
8. Pays de la Loire	15%	11%
9. DOM TOM	12%	11%
10. Centre-Val de Loire	10%	7%
11. Bourgogne-Franche-Comté	9%	7%
12. Grand Est	8%	5%
13. Île-de-France	7%	7%
14. Hauts-de-France	6%	4%

70% ENVISAGENT DE PARTIR À L'ÉTRANGER

TOP 5 PAYS LES PLUS RECHERCHÉS

1. Espagne
2. Japon
3. Grèce
4. Italie
5. Thaïlande

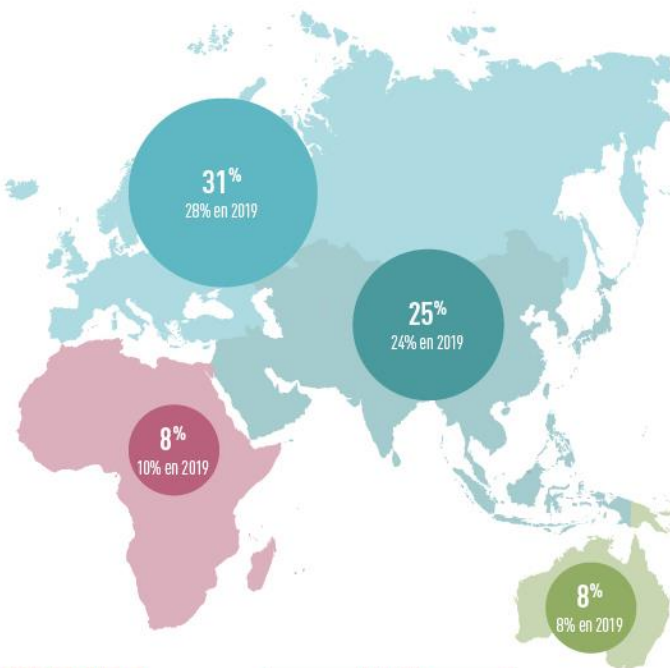


AMÉRIQUE DU NORD

	2020	2019
États-Unis	83%	80%
Canada	49%	55%
Cuba	15%	17%

AMÉRIQUE CENTRALE

	2020	2019
Costa Rica	76%	77%
Mexique	53%	53%
Panama	29%	10%



AMÉRIQUE DU SUD

	2020	2019
Argentine	41%	46%
Pérou	39%	24%
Brésil	31%	35%
Chili	30%	25%
Colombie	21%	17%
Bolivie	16%	22%

AFRIQUE

	2020	2019
Afrique du sud	25%	19%
Madagascar	16%	11%
Cap Vert	16%	11%
Tanzanie	13%	17%
Tunisie	12%	17%

EUROPE

	2020	2019
Espagne	28%	21%
Grèce	24%	26%
Italie	21%	20%
Portugal	17%	17%
Croatie	12%	20%

ASIE

	2020	2019
Japon	29%	30%
Thaïlande	22%	22%
Vietnam	18%	20%
Indonésie	15%	13%
Chine	14%	10%

Océanie

	2020	2019
Australie	47%	54%
Nouvelle-Zélande	40%	55%
Polynésie Française	32%	34%
Nouvelle-Calédonie	24%	19%

Les critères importants dans le choix des vacances

Le prix	53%
La richesse culturelle	32%
Les conditions climatiques	24%
Le confort / bien-être	22%
L'absence de danger	21%
Des destinations moins connues	17%
La dimension écologique du voyage	5%

Leur budget hébergement & transport

Moins de 1000 €	36%
Entre 1001 et 2000 €	42%
Entre 2001 et 3000 €	15%
Plus de 3000 €	7%

Comment se déplacent-ils ?



L'avion

78%



Leur voiture

24%



Le train

23%



Le bateau

7%



Le bus

5%

Les critères importants dans le choix du transport

Le prix	62%
L'accessibilité, la praticité	41%
Le temps de trajet	37%
Le confort	30%

Et l'environnement ?

1 vacancier sur 3 a changé ses habitudes de voyage face aux problématiques environnementales

Où logent-ils ?



67%

À l'hôtel



25%

Chez l'habitant
(chambre ou maison d'hôtes, gîte)



20%

En Village Vacances /
Club Vacances



19%

Dans une location
via un particulier



15%

Dans une location
via une agence



8%

En gîte d'étapes



7%

Au camping



6%

Chez des ami(e)s



6%

Chez de la famille

Les critères importants dans le choix du logement



95%

Le prix



94%

La situation
géographique



89%

Le confort



78%

Les activités possibles
autour du logement



75%

Le nombre d'étoiles /
la notation /
les avis des voyageurs



73%

L'accès aux transports
en commun



72%

Les labels de qualité
touristiques



61%

La dimension
éco-responsable



35%

Les services complémentaires
(conciergerie, blanchisserie,
restauration, garderie...)

Leurs activités préférées de l'été



55%

Pratiquer des
activités culturelles



53%

Aller
à la plage



51%

Me balader en ville,
faire du shopping



48%

Observer la nature



42%

Visiter un parc national /
une réserve

Les indispensables de leur valise



71%

Mon téléphone
et toutes ses applications



59%

Mon appareil photo



50%

Un sac à dos



48%

Un guide
de visite papier



44%

Une paire de chaussures
de randonnée



39%

Une trousse
de secours

83% DES VACANCIERS AIMENT FAIRE DES RANDONNÉES ET/OU DES PETITES BALADES PENDANT LEURS VACANCES D'ÉTÉ

Dans quel but ?



86%

Découvrir un paysage,
une destination



46%

Être en contact avec la nature
et la biodiversité



30%

Se maintenir
en forme



17%

Préserver l'environnement,
faire une randonnée zéro déchet



14%

Se recentrer sur soi-même,
trouver un sens à son activité



10%

Se dépasser,
partir à l'aventure